

第20回 自然科学研究機構 シンポジウム

# 生命の起源と進化

地球から系外水惑星へ

参加  
無料

2016年

3月13日 日

13:00～17:30 (開場12:00)

【お問合せ】

大学共同利用機関法人 自然科学研究機構 事務局  
TEL:03-5425-1899 FAX:03-5425-2049  
e-mail:nins-kikakurenkei@nins.jp

【主催】

大学共同利用機関法人 自然科学研究機構  
<http://www.nins.jp/>

# NINS

National Institutes of Natural Sciences

開催概要 要・事前申込

【会場】 学術総合センター (〒101-8439 東京都千代田区一ツ橋2-1-2)  
一橋講堂(講演用)及び中会議室2、3、4(展示用)

【申込方法】

下記WEBサイトより  
お申込ください。

【LIVE配信(Ustream・ニコニコ生放送)】

下記WEBサイトよりご視聴いただけます  
<http://www.nins.jp/sympo20.php>

事前参加登録

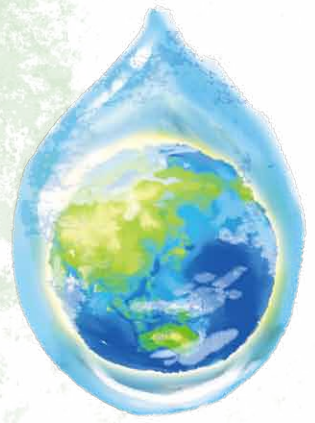




# 生命の起源と進化

～地球から系外惑星へ～

公開シンポジウム



この広い宇宙、地球以外に生命を宿す星はあるのでしょうか？また、そもそも地球における生命は、どう誕生し、どう進化してきたのでしょうか？今回の自然科学研究機構シンポジウムは、「生命の起源と進化」を題材として、機構にあらたに発足したアストロバイオロジーセンターにおける「宇宙と生命」に関する融合研究を中心に、天文学、生物学、分子科学などの視点で、地球および系外惑星における生命の起源と進化を考えます。

## プログラム

12:00～ 開場 ～パネル展示(展示会場にて研究所紹介やミニトーク等)～

開会

13:00～13:10

機構長挨拶

佐藤 勝彦 (自然科学研究機構 機構長)

ミニトーク 展示ブース会場で、ミニトークを実施!

12:00～ & 12:30～

“ダジック・アース”を使って宇宙から惑星を見てみよう!

講師：日下部 展彦 (アストロバイオロジーセンター)

講演

13:10～17:10

13:10～13:45

生命を宿す惑星の  
成り立ちを考える

玄田 英典 (東京工業大学 地球生命研究所 特任准教授)



NASA/JPL-Caltech/R. Hurt (SSC-Caltech)

13:45～14:20

水はどこから来たのか？

～惑星系を伴う原始惑星系円盤の  
観測および円盤内の水や氷の観測～

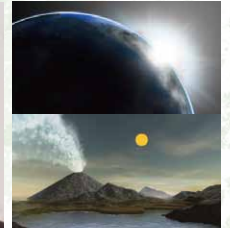
橋本 淳 (自然科学研究機構 アストロバイオロジーセンター 特任助教)



14:20～14:55

地球型惑星を探せ！  
これからの系外惑星観測

成田 憲保 (自然科学研究機構 アストロバイオロジーセンター 特任助教)



14:55

>

15:25

休憩  
(パネル展示)

15:25～16:00

極寒の南極で光合成をする  
生物たち

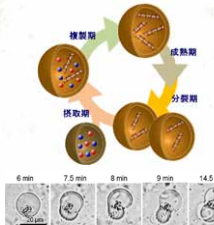
小杉 真貴子 (中央大学 助教)



16:00～16:35

生命の謎に迫る人工細胞

菅原 正 (神奈川大学 教授)



16:35～17:10

地球の覇者  
～昆虫の多様な世界

新美 輝幸 (自然科学研究機構 基礎生物学研究所 教授)



閉会

17:10～17:20

閉会挨拶

※題目はすべて仮題であり、講演者が変更する場合があります。

自然科学研究機構各研究所のパネル展示開催!



【会場】  
学術総合センター

一橋講堂(講演用)及び中会議室2, 3, 4(展示用)  
〒101-8439 東京都千代田区一ツ橋2-1-2

東京メトロ半蔵門線/都営地下鉄三田線・新宿線  
「神保町」駅 A8出口 徒歩3分  
東京メトロ東西線 「竹橋」駅 1b出口 徒歩4分

要・事前申込



下記WEBサイトよりお申込ください。  
Ustream・ニコニコ生放送のご視聴は  
下記WEBサイトより。

<http://www.nins.jp/sympo20.php>